

**Copie e responda as questões em seu caderno e devolva esta apostila ao professor no final da aula.**

Nas duas últimas décadas do século XVIII e nas três primeiras do século XIX, uma nova tendência estética predominou nas criações dos artistas europeus. Trata-se do Neoclassicismo (neo = novo), que expressou os valores próprios de uma nova e fortalecida burguesia, que assumiu a direção da Sociedade europeia após a Revolução Francesa e principalmente com o Império de Napoleão.

### PRINCIPAIS CARACTERÍSTICAS DA ARTE:

- \* retorno ao passado, pela imitação dos modelos antigos greco-romana;
- \* academicismo nos temas e nas técnicas, isto é, sujeição aos modelos e às regras ensinadas nas escolas ou academias de belas-artes;
- \* arte entendida como imitação da natureza, num verdadeiro culto à teoria de Aristóteles.

### ARQUITETURA

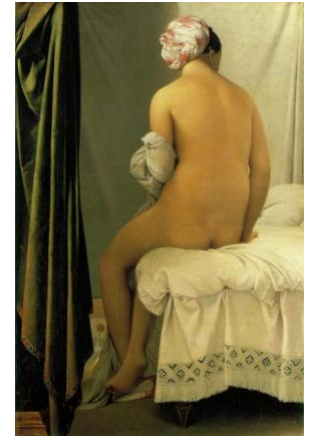
Tanto nas construções civis quanto nas religiosas, a arquitetura neoclássica seguiu o modelo dos templos greco-romanos ou o das edificações do Renascimento italiano. Exemplos dessa arquitetura são a igreja de Santa Genoveva, transformada depois no Panteão Nacional, em Paris, e a Porta do Brandemburgo, em Berlim.

### PINTURA

A pintura desse período foi inspirada principalmente na escultura clássica grega e na pintura renascentista italiana, sobretudo em Rafael, mestre inegável do equilíbrio da composição.

### CARACTERÍSTICAS DA PINTURA:

- \* Formalismo na composição, refletindo racionalismo dominante.
- \* Exatidão nos contornos
- \* Harmonia do colorido



Os maiores representantes da pintura neoclássica são, sem dúvida, **Jacques-Louis David** - foi considerado o pintor da Revolução Francesa, mais tarde, tornou-se o pintor oficial do Império de Napoleão. Durante o governo de Napoleão, registrou fatos históricos ligados à vida do imperador. Suas obras geralmente expressam um vibrante realismo, mas algumas delas exprimem fortes emoções como a obra: Bonaparte atravessando os Alpes e Morte de Marat.



**Jean-Auguste-Dominique Ingres** (1780-1867), o pintor foi uma espécie de cronista visual da sociedade de seu tempo. Ingres acreditava que a tarefa primordial da arte era produzir quadros históricos. Ardoroso defensor da pureza das formas, ele afirmava, por exemplo, que desenhar uma linha perfeita era muito mais importante do que colorir. "A pincelada deve ser tão fina como a casca de uma cebola", repetia a seus alunos. Sua obra abrange, além de composições mitológicas e literárias, nus, retratos e paisagens, mas a crítica moderna vê nos retratos e nus o seu trabalho mais admirável. Ingres soube registrar a fisionomia da classe burguesa do seu tempo, principalmente no gosto pelo poder e na sua confiança na individualidade. Amante declarado da tradição. Ingres passou a vida brigando contra a vanguarda artística francesa representada pelo pintor romântico Eugène Delacroix, contudo foi Ingres, e não o retórico e inflamado Delacroix, o mais revolucionário dos dois. A modernidade de Ingres está justamente na visão distanciada que tinha de seus retratados, na recusa a produzir qualquer julgamento moral a respeito deles, numa época em que se consumava o processo de aliança entre a nobreza e a burguesia. O detalhismo também é uma das suas marcas registradas. Seus retratos são invariavelmente enriquecidos com mantos aveludados, rendas, flores e jóias.



Forte influência da arquitetura neoclássica foi a descoberta arqueológica das cidades italianas de Pompéia e Herculano que, no ano de 79 d.C., foram cobertas pelas lavas do vulcão Vesúvio. Diante daquelas construções, num erro de interpretação, os historiadores de arte acreditavam que os edifícios gregos eram recobertos com mármore branco, ocasionando a construção de tantos edifícios brancos. Exemplo: Casa Branca dos Estados Unidos.



## A Morte de Marat Jacques-Louis David, 1793 óleo sobre tela



Tamanho: 128 × 165 cm

**Marat assassinado** (Marat assassiné) ou **A morte de Marat** é uma tela de Jacques-Louis David pintada em 1793. Ela está exposta no Musées royaux des Beaux-Arts de Belgique em Bruxelas.

A pintura retrata Jean-Paul Marat, revolucionário francês, assassinado em casa em 13 de julho por Charlotte Corday. A inscrição *À Marat, David* que aparece na caixa de madeira, cuja forma sugere uma pedra tumular, indica que se trata de uma homenagem a Marat, que o pintor conhecia pessoalmente e que teria visto na véspera de sua morte tal como a representado.

## **Napoleão cruzando os Alpes**

<b>Artista</b>	Jacques-Louis David
<b>Ano</b>	1800
<b>Tipo</b>	Óleo sobre tela
<b>Dimensões</b>	261 centímetros × 221 cm (102 × 87 ½ em in)
<b>Localização</b>	Château de Malmaison , Rueil-Malmaison



Essa obra também é conhecida como Napoleão no passo de São Bernardo, Bonaparte cruzando os Alpes, Retrato equestre de Bonaparte no monte São Bernardo, em francês: *Le Premier Consul franchissant les Alpes au col du Grand-Saint-Bernard*) é o título de cinco versões de um retrato pintado a óleo de Napoleão Bonaparte pelo artista francês Jacques-Louis David entre 1801 e 1805. Inicialmente encomendados pelo embaixador espanhol na França, a composição mostra uma versão fortemente idealizada da verdadeira passagem de Napoleão e de seu exército pelos Alpes em 1800.

## EXERCÍCIOS

- A) Copie estas questões em seu caderno e responda-as. Ao terminar, devolva este texto ao professor.
1. Quais são as principais características da Arte Neoclássica?
  2. Quando surgiu o neoclassicismo e quais são os dois maiores exemplos da arquitetura desse período?
  3. Quais são as principais características da pintura neoclássica?
  4. Fale sobre o artista Jacques-Louis David.
  5. Fale sobre o artista Jean-Auguste-Dominique Ingres.
  6. Que grande descoberta influenciou a arte Neoclássica resultando, por exemplo, na criação da Casa Branca nos Estados Unidos?
  7. A Arte Neoclássica surgiu antes ou após a revolução francesa?
  8. A Arte Neoclássica foi uma volta para a burguesia ou para o povo em geral?
  9. Fale sobre a tela: “A morte de Marat”
  10. Fale sobre a tela: “Napoleão Cruzando os Alpes”
  11. Após reler atentamente o texto, elabore e responda uma questão.